



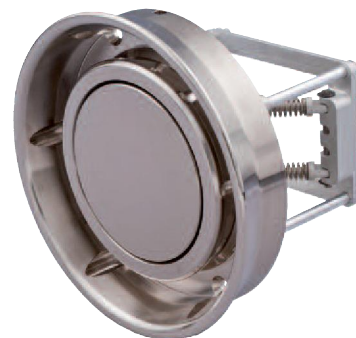
Serie DFC KRONTEC



Serie HFC KRONTEC



Serie RFC KRONTEC



Serie SPH STÄUBLI



Serie SPT-12-RR STÄUBLI



Serie SPT-12 STÄUBLI



Serie SPT STÄUBLI



Serie CBR STÄUBLI



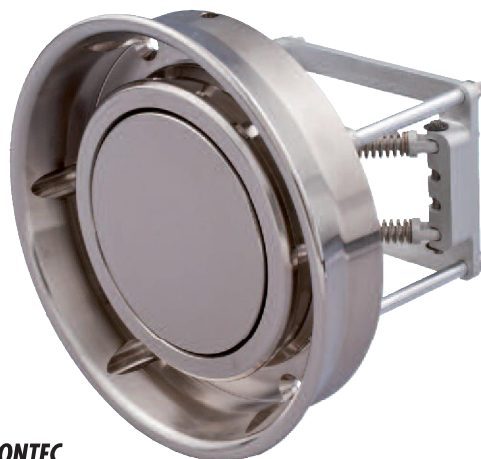
Serie SPT-03 Ti STÄUBLI



Serie DFC KRONTEC



Serie HFC KRONTEC



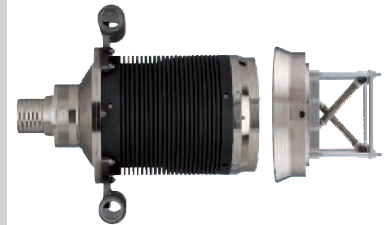
Serie RFC KRONTEC

Schnelltrennkupplungen
KRONTEC
Übersicht

Quick Disconnect Coupler
KRONTEC
Overview



Serie made by	Material	max. Druck Pressure	Verschluss Locking System	Gewinde Threads	Dichtungsarten Sealing	Anwendung Applications
DFC KRONTEC	Aluminium	100 bar	Keilsegmentverriegelung	-04D / -06D	BF750	Kraftstoff und Öl/ Fuel and Oil
	Titan	200 bar	wedge segment locking	/ -08D	Perlast	
HFC KRONTEC	Aluminium	230 bar	Keilsegmentverriegelung	-03D / -04D	EPDM	Bremse, Kupplung, Hydraulik, Kraftstoff/-ent- nahme, Öle, Wasser/ Brake, Clutch, Hydraulic, Fuel/-sampling, Oil, Water
	Edelstahl	400 bar	wedge segment locking			
	Aluminium	115 bar	Keilsegmentverriegelung wedge segment locking	-06D / -08D / -10D / -12D / -16D	BF750	Kraftstoff/-entnahme, Öle, Wasser / Fuel/-sampling, Oil, Water
RFC KRONTEC	Aluminium					Betankung / Filling System



KRONTEC Schnelltrennkupplungen vom Typ DFC zeichnen sich durch hohen Durchfluss, geringe Baugröße & geringes Gewicht aus.

The Krontec Quick disconnect coupling Typ DFC is characterized by high flow, compact size and light weight.

Vorteile:

Hoher Durchfluß
Gefertigt aus hochfester Aluminiumlegierung 6061T6.
Auf Wunsch auch in Titan erhältlich.
Keilsegmentverriegelung, daher weniger Verschleiß und hohe Bauteilfestigkeit
Einhandbedienung
Im Anschlussbereich sind auf Wunsch Sonderlösungen möglich

Features:

High flow
construction in high strength aluminium. Titanium on request
wedge segment locking, fewer abraision like equivalent products
Offering improved load distribution through our precision locking mechanism, which minimizes brinelling and undue surface wear of the coupling
one hand operation
bespoken design possible

Dichtungsarten

BF750 (-BF) geeignet für alle Arten von Kraftstoffen (auch biogene Kraftstoffe), Motor- & Getriebeöle & Kühlflüssigkeiten
Sonderwerkstoff auf Wunsch: Perlast (-P)

Seals

BF750 (-BF) all types (also biogenic) of fuel, oils and cooling liquid
Special material on request: Perlast (-P)

Coupler



Nipple



Part No.

**Durchfluss-Querschnitt
Cross section
[mm²]**

**Absperrung
Shut-off**

**Betriebsdruck
Operating Pressure
[bar]**

**Betriebstemperatur
Operating Temperature
[°C]**

Material*

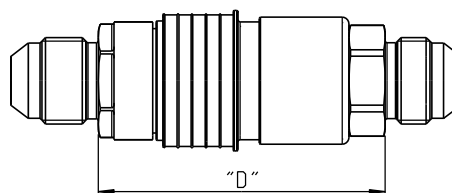
**[D]
[mm]**

**Gewicht
Total weight
[g]**

Technische Daten / Technical Data

Part No.	Durchfluss-Querschnitt Cross section [mm ²]	Absperrung Shut-off	Betriebsdruck Operating Pressure [bar]	Betriebstemperatur Operating Temperature [°C]	Material*	[D] [mm]	Gewicht Total weight [g]
DFC-06D	44,65	ohne / without	100	-15° C - +200° C	6061T6	30,6	26

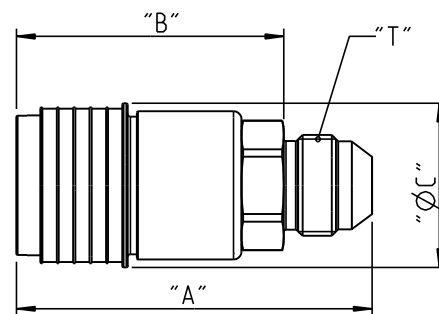
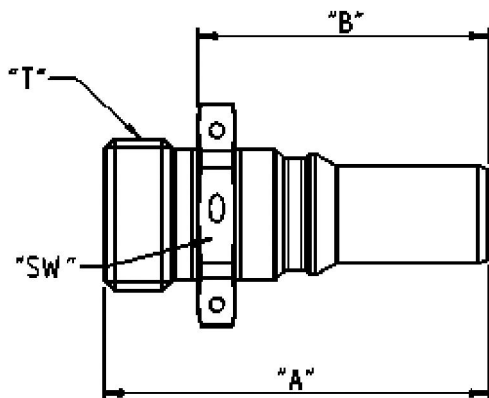
* Andere Materialien auf Anfrage / Other materials on request



Part No.	Material	Bezeichnung Description	Gewinde Thread "T"	Dichtung Seal	A [mm]	B [mm]	C / SW [mm]
----------	----------	----------------------------	--------------------------	------------------	-----------	-----------	----------------

Technische Daten / Technical Data

DFC-06D C/BF	Aluminium	Kuppler / Coupler	9/16-18 UNF	BF750	41,3	25,6	20,5
DFC-06D N/BF	Aluminium	Nippel / Nipple	9/16-18 UNF	BF750	43,7	28,3	17,45



KRONTEC Schnelltrennkupplungen vom Typ HFC zeichnen sich durch hohen Durchfluss, geringe Baugröße & geringes Gewicht aus.

The Krontec Quick disconnect coupling is characterized by high flow, compact size and light weight.

Vorteile

beidseitig verschließbar, dadurch keine Leckage beim Trennen der Kupplung
 Gefertigt aus hochfester Aluminiumlegierung 7075T6
 Keilsegmentverriegelung, daher weniger Verschleiß und hohe Bauteilfestigkeit
 Einhandbedienung
 In verschiedenen Dichtungsarten lieferbar, auch Sonderlösungen möglich
 Im Anschlussbereich sind auf Wunsch Sonderlösungen möglich

Features

Double shut-off system, no spillage at disconnection
 construction in high strength aluminium
 wedge segment locking, fewer abraision like equivalent products
 Offering improved load distribution through our precision locking mechanism, which minimizes brinelling and undue surface wear of the coupling
 one hand operation
 several Seals, special solutions on request
 bespoke design possible

Dichtungsarten

Standard Dichtungsarten:
 EPDM (-E) geeignet für Brems- und Kupplungsflüssigkeiten
 BF750 (-BF) geeignet für alle Arten von Kraftstoffen (auch biogene Kraftstoffe), Motor- & Getriebeöle & Kühlflüssigkeiten
 Sonderwerkstoff auf Wunsch: Perlast (-P)

Seals

Standard seals:
 EPDM (-E) Brake, Cluch & Hydraulic Sytems Fluids
 BF750 (-BF) Fuel & Oil
 Special material: Perlast (-P)

Farben

EPDM (-E): Natur
 BF750 (-BF): Orange
 Perlast (-P): Titangrau

Colours

EPDM (-E): nature
 BF750 (-BF): orange
 Perlast (-P): titaniumgraugrey

Coupler



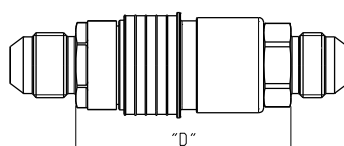
Nipple



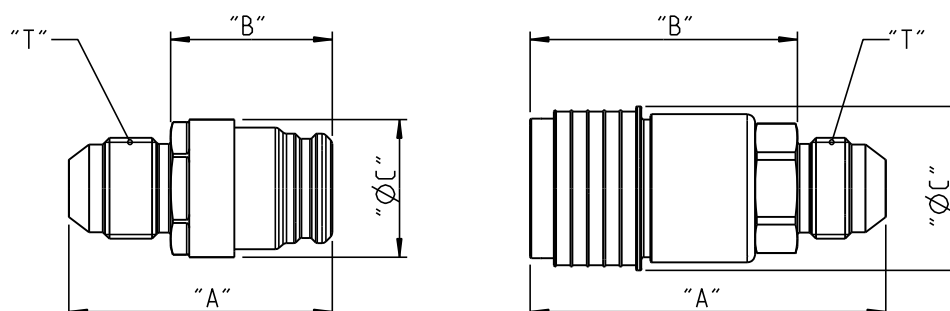
Part No.	Durchfluss-Querschnitt Cross section [mm ²]	Beidseitige Absperrung Double shut-off	Betriebsdruck Operating Pressure [bar]	Betriebstemperatur Operating Temperatur [°C]	Material	[D] [mm]	Gewicht Total weight [g]
----------	---	---	--	--	----------	-------------	--------------------------------

Technische Daten / Technical Data

HFC-04D	15,0	beidseitig double	230 400	-15° C - +200° C	7075T6 1.4305	35,2	26
HFC-06D	44,6	beidseitig double	115	-15° C - +200° C	7075T6	42,8	51
HFC-08D	77,6	beidseitig double	115	-15° C - +200° C	7075T6	63,3	85
HFC-10D	118,8	beidseitig double	115	-15° C - +200° C	7075T6	63,0	106
HFC-12D	187,9	beidseitig double	115	-15° C - +200° C	7075T6	73,7	203



Part No.	Material	Bezeichnung Description	Gewinde Thread „T“	Dichtung Seal	A [mm]	B [mm]	C [mm]
Technische Daten / Technical Data							
HFC-03D C/E	Aluminium	Kuppler / Coupler	3/8-24 UNF	EPDM	43,2	31,0	15,0
HFC-03D N/E	Aluminium	Nippel / Nipple	3/8-24 UNF	EPDM	34,7	22,5	12,3
HFC-03D N/B/E	Aluminium	Nippel Bordwand / Nipple Bulkhead	3/8-24 UNF	EPDM	45,6	22,5	12,3
HFC-03D C/BF	Aluminium	Kuppler / Coupler	3/8-24 UNF	BF750	43,2	31,0	15,0
HFC-03D N/BF	Aluminium	Nippel / Nipple	3/8-24 UNF	BF750	34,7	22,5	12,3
HFC-03D N/B/BF	Aluminium	Nippel Bordwand / Nipple Bulkhead	3/8-24 UNF	BF750	45,6	22,5	12,3
HFC-03SS C/E	Edelstahl / Stainless steel	Kuppler / Coupler	3/8-24 UNF	EPDM	43,2	31,0	15,0
HFC-03SS N/E	Edelstahl / Stainless steel	Nippel / Nipple	3/8-24 UNF	EPDM	34,7	22,5	12,3
HFC-03SS C/BF	Edelstahl / Stainless steel	Kuppler / Coupler	3/8-24 UNF	BF750	43,2	31,0	15,0
HFC-03SS N/BF	Edelstahl / Stainless steel	Nippel / Nipple	3/8-24 UNF	BF750	34,7	22,5	12,3
HFC-04D C/E	Aluminium	Kuppler / Coupler	7/16-20 UNF	EPDM	41,3	19,0	17,9
HFC-04D N/E	Aluminium	Nippel / Nipple	7/16-20 UNF	EPDM	33,0	27,3	20,0
HFC-04D N/B/E	Aluminium	Nippel Bordwand / Nipple Bulkhead	7/16-20 UNF	EPDM	43,0	27,3	20,0
HFC-04D C/BF	Aluminium	Kuppler / Coupler	7/16-20 UNF	BF750	41,3	19,0	17,9
HFC-04D N/BF	Aluminium	Nippel / Nipple	7/16-20 UNF	BF750	33,0	27,3	20,0
HFC-04D N/B/BF	Aluminium	Nippel Bordwand / Nipple Bulkhead	7/16-20 UNF	BF750	43,0	27,3	20,0



Part No.	Material	Bezeichnung Description	Gewinde Thread "T"	Dichtung Seal	A [mm]	B [mm]	C [mm]
Technische Daten / Technical Data							
HFC-06D C/BF	Aluminium	Kuppler / Coupler	9/16-18 UNF	BF750	47,1	33,0	27,0
HFC-06D N/BF	Aluminium	Nippel / Nipple	9/16-18 UNF	BF750	37,1	23,0	20,0
HFC-06D N/B/BF	Aluminium	Nippel Bordwand / Nipple Bulkhead	9/16-18 UNF	BF750	47,1	23,0	20,0
HFC-08D C/BF	Aluminium	Kuppler / Coupler	3/4-16 UNF	BF750	67,2	50,5	31,0
HFC-08D N/BF	Aluminium	Nippel / Nipple	3/4-16 UNF	BF750	49,8	30,5	26,0
HFC-08D N/B/BF	Aluminium	Nippel Bordwand / Nipple Bulkhead	3/4-16 UNF	BF750	67,1	30,5	26,0
HFC-10D C/BF	Aluminium	Kuppler / Coupler	7/8-14 UNF	BF750	67,8	48,5	33,0
HFC-10D N/BF	Aluminium	Nippel / Nipple	7/8-14 UNF	BF750	52,3	32,0	28,0
HFC-10D N/B/BF	Aluminium	Nippel Bordwand / Nipple Bulkhead	7/8-14 UNF	BF750	64,0	32,0	28,0
HFC-12D C/BF	Aluminium	Kuppler / Coupler	1 1/16-12 UN	BF750	81,7	59,8	40,0
HFC-12D N/BF	Aluminium	Nippel / Nipple	1 1/16-12 UN	BF750	58,5	36,6	34,0
HFC-12D N/B/BF	Aluminium	Nippel Bordwand / Nipple Bulkhead	1 1/16-12 UN	BF750	70,2	36,6	34,0

