

PerformanceBox ファームウェアアップデート手順

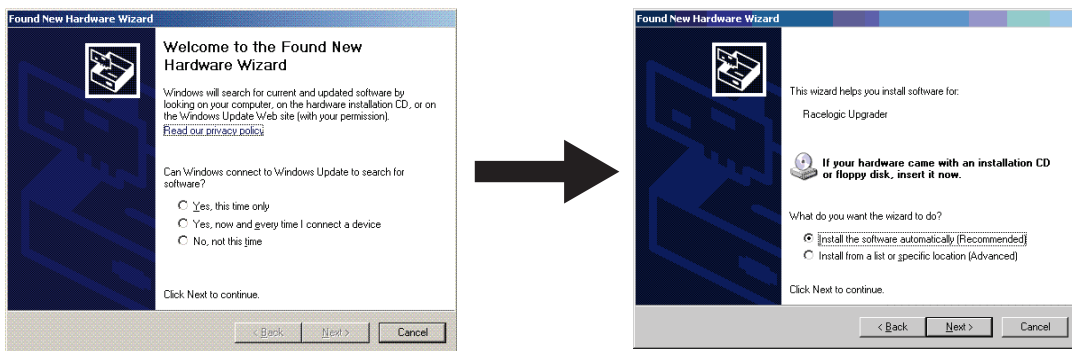
※重要：アップデート前に必ず最新版Performancebox Toolsソフトウェア (version 1.8.2 build 12) をインストールしてください

お手持ちのコンピュータに以前のバージョンのソフトウェアがインストール済みの場合は、古いバージョンをアンインストール後、新しいバージョンをインストールしてください。最新のバージョンは以下のリンクからダウンロードできます。 http://performancebox.co.uk/Download/PerformanceTools_Setup_English.zip

最新版がインストールされていないと、PerformanceBoxファームウェアが正しくアップロードされない可能性があります。

アップデート手順

- ・MODEボタンを押しながらPerformanceBoxの電源を入れます。
- ・スクリーンに'RACELOGIC Upgrader'、'Connect USB Cable'と表示されます。
- ・お手持ちのパソコンとPerformanceBoxを付属のUSBケーブルで接続します。
- ・パソコンが新しいデバイスを認識し、しばらくすると「新しいハードウェアの追加」ウィザードが表示されます。



- ・「いいえ 今回は接続しません」を選択し、次へ
- ・続く画面で「自動的にインストールする (推奨)」を選択して次へ



- ・「ハードウェアのインストール」画面が表示されます。続行するかの確認ウィンドウが表示される場合は「続行」をクリックします。
- ・インストールが完了したら、「完了」をクリックしてインストールウィザードを終了します。
- ・コンピュータの再起動を促すウィンドウが出る場合は「後で再起動」をクリックします。
- ・PerformanceBoxの電源を切り、再度MODEボタンを押しながら電源を投入します。
- ・ファームウェアアップデートファイル (***.ruf) をダブルクリックします。
- ・アップグレードソフトウェアが自動で起動し、アップデートが開始されます。
- ・アップデートが完了すると、PerformanceBoxとコンピュータを外すよう促すダイアログが表示されますので、USBケーブルを取り外します。
- ・PerformanceBoxの電源を切り、再び電源を投入して、正しく起動し、ファームウェアがアップデートされたことを確認します

※重要：アップデートが完了したら、必ず「GPSコールドスタート」を行い、初期化してください。コールドスタートはセットアップメニューから行えます。